



Münchener Str. 4a, D-82131 Gauting
Tel. +49-89-8931043/45
E-Mail: contact@crst.de
Web: www.crst.de

Pressemitteilung Nr. 6/07

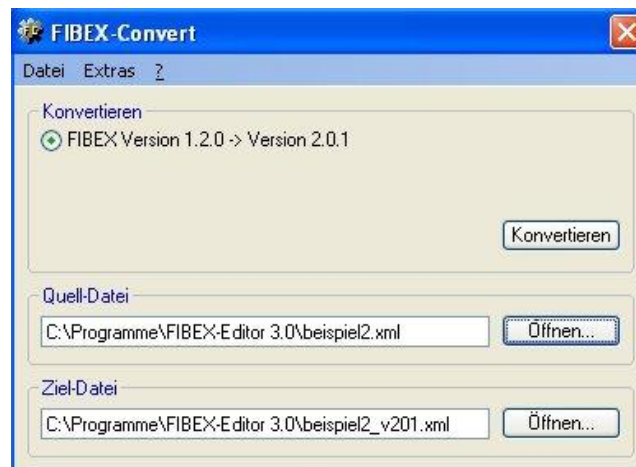
520 Zeichen inkl. Titel

Automatische Konvertierung von FIBEX-Bordnetzdatenbanken

Der FIBEX-Editor wird ab sofort mit dem Tool FIBEX-Convert ausgeliefert. FIBEX-Convert wandelt automatisch FIBEX-Bordnetzdatenbanken der Version 1.2.0 in Version 2.0.1 um. Ab Januar 2008 wird auch die Konvertierung in FIBEX-Bordnetzdatenbanken der Version 3.0 möglich sein. Weitere Versionen können auf Anfrage leicht in das Tool integriert werden. Informationen dazu finden Sie unter www.crst.de

Ansprechpartner: Herrn Dipl.-Ing. B. Sc. Thomas Bachmann, Tel. +49-89-8931043/45

E-Mail: contact@crst.de Web: www.crst.de



Einfache Konvertierung von FIBEX-Bordnetzdatenbanken

Die CRST, Gesellschaft für Software und Systeme, wurde 1998 gegründet. Sitz der Firma ist Gauting bei München, Haupt-Tätigkeitsgebiet der Firma CRST ist die Entwicklung kunden-spezifischer Software für industrielle Anwendungen in "embedded" Systemen und für PCs. Kunden der CRST sind u.a. BMW, Bosch, Daimler-Chrysler, dSPACE, ETAS, Gigatronik, Siemens, Conti-Temic. CRST war bis 2006 sog. "Development Member" im FlexRay™-Konsortium und ist seit 2007 Mitglied im ASAM MCD2 (FIBEX) Komitee. CRST bietet zukunftsweisende Monitoring- und Simulations-Software für FlexRay-Bussysteme an sowie Werkzeuge zum Erstellen/Bearbeiten von FIBEX-Datenbanken. Weitere kunden-spezifische Anwendungen wie der Ionen-Analyser, der Rail-Analyser oder der Roughness-Analyser) ergänzen das breitgefächerte Produkt-Portfolio.