



Münchener Str. 4a, D-82131 Gauting
Dipl.-Ing. B. Sc. Thomas Bachmann
Tel. +49-89-8931043/45
E-Mail: medien@crst.de
www.crst.de

Pressemitteilung Nr. 4/08

1172 Zeichen inkl. Titel

Neuer FIBEX-Editor[®] 4.0 unterstützt alle FIBEX-Versionen

Der FIBEX-Editor[®] 4.0 der Gautinger Firma CRST unterstützt alle FIBEX-Versionen, ab sofort auch FIBEX+ sowie den FIBEX Standard 3.0. Ein beiliegendes Konvertierungstool ermöglicht es, FIBEX Datenbanken automatisch auf den jeweils neuesten FIBEX-Standard zu konvertieren.

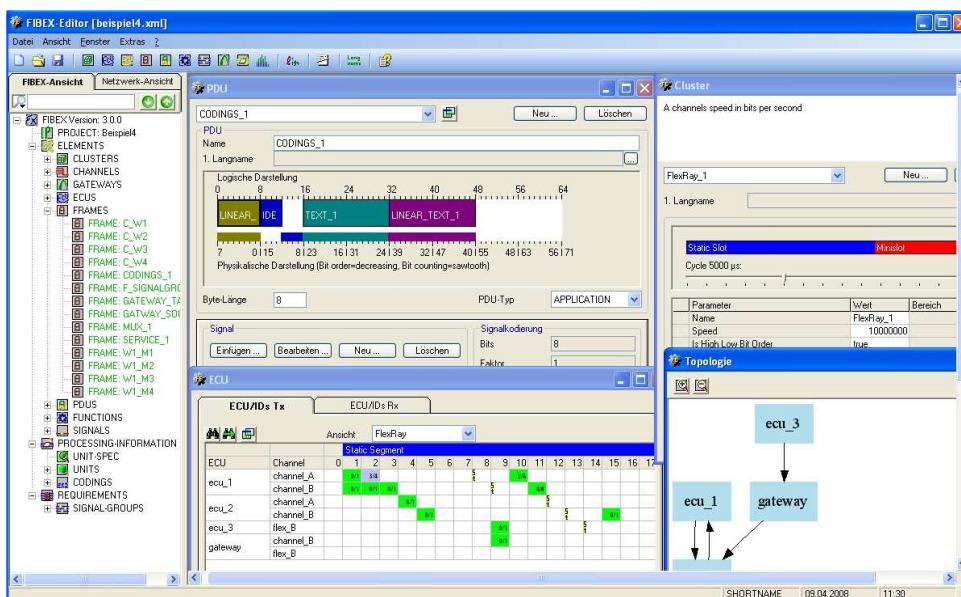
Der FIBEX-Editor 4.0 unterstützt ausser FlexRay und CAN auch das Netzwerkprotokoll LIN. Import von LIN Idf-Dateien in FIBEX und Export von FIBEX-Dateien in LIN Idf-Dateien sind ebenso möglich wie die Darstellung sämtlicher LIN-Parameter in FIBEX.

Komfortable neue und schnelle Suchfunktionen ermöglichen ein schnelles Auffinden sämtlicher FIBEX-Elemente in der XML-Datenbank.

Der FIBEX-Editor 4.0 ist ab Mai 2008 verfügbar. Weitere Informationen finden Sie unter www.crst.de

FIBEX (Field Bus Exchange Format) ist ein standardisiertes XML-Format zur Beschreibung komplexer, nachrichtenorientierter Kommunikationssysteme, z. B. von Fahrzeug-Bordnetzwerken. Der FIBEX-Standard wird unter der Regie des internationalen ASAM Konsortiums laufend weiterentwickelt. Die neueste offizielle Version ist FIBEX 3.0., die um das neue PDU-Konzept erweitert wurde.

[bitte beachten: www.crst.de - nicht .com, Danke!]



CRST FIBEX-Editor[®] 4.0

Unternehmensinfo:

CRST GmbH aus Gauting bei München bietet zukunftsweisende Monitoring- und Simulations-Software für FlexRay[™]-Bussysteme sowie Werkzeuge zum Erstellen und Bearbeiten von FIBEX-Datenbanken an. Kunden von CRST sind u.a. BMW, Bosch, Conti-Temic, Daimler, dSPACE, ETAS, Gigatronik, Siemens und TTTech.