

## FIBEX-Viewer Version 4.0

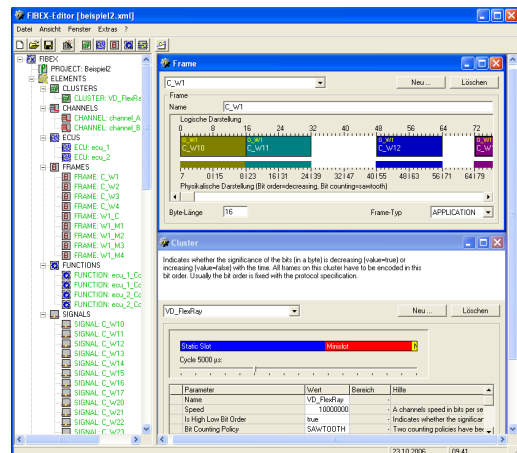
### Überblick

FIBEX XML Dateien beschreiben den Aufbau und das Kommunikationsverhalten von Kfz-Bordnetzwerken (z.B. FlexRay™, CAN) sowie Verfahren, mit denen Rohdaten, die auf einem Datenbus übertragen werden, in physikalische Signale (Wert/Einheit) umgesetzt werden können.

Der FIBEX-Viewer ist eine Software zur graphischen Darstellung und Visualisierung von Bordnetzwerk-Datenbanken im FIBEX XML Format (FIBEX Version 1.1.5, 1.2.0, 2.0.1, 3.0.0 und FIBEX+). Der Schwerpunkt liegt dabei im Teilbereich FlexRay™, CAN und LIN.

### FIBEX-Viewer Version 4.0

- Unterstützte Netzwerkprotokolle: FlexRay, CAN, LIN (weitere in Vorbereitung)
- Anzeige von FIBEX XML Dateien (Cluster, Channel, ECU, Channel, Frame, Signal, Coding, Function, Signalgroup, Gateways)
- Graphische Darstellung der FIBEX/FlexRay Cluster Parameter
- Graphische ECU/TxFrame/RxFrame Übersicht
- Graphische Frame/Signal/Signalgruppen Übersicht
- Gesamtübersicht / Topologieübersicht ECU/Channel/TxFrames/ RxFrames/Signale
- Statistik (Anzahl ECUs, Frames, usw.)
- Import von CANdbc Dateien in FIBEX Viewer
- Dynamische Sprachumschaltung zwischen Deutsch, Englisch und anderen Sprachen
- Kontext-basierte Hilfefunktionen (F1 Hilfe)



### Verfügbarkeit

- Der FIBEX-Viewer Version 4.0 ist ab Lager verfügbar

# FIBEX-Viewer Version 4.0

## Overview

FIBEX XML files define the design and communication of car networks (e.g. FlexRay™, CAN) as well as the method how raw data on a bus have to be mapped into physical signals (defined by value and unit).

The FIBEX-Viewer is a software tool to display and show car data bases in FIBEX XML format (FIBEX Version 1.1.5, 1.2.0, 2.0.1, 3.0.0 and FIBEX+) graphically. The main focus are the FlexRay™, CAN and LIN networks.

## FIBEX-Viewer Version 4.0

- Supports network protocols: FlexRay, CAN, LIN (other protocols will follow)
- Display of FIBEX XML files (Cluster, Channel, ECU, Channel, Frame, Signal, Coding, Function, Signalgroup, Gateway)
- Visual representation of the FIBEX/FlexRay cluster parameters
- Graphic ECU/TxFrame/RxFrame overview
- Graphic Frame/Signal/Signalgroup overview
- Overall representation / topology representation ECU/Channel/TxFrames/ RxFrames/Signals
- Statistic (Number of ECUs, Frames, etc.)
- Import of CANdbc files into FIBEX Viewer
- Dynamic language switching between German, English and other languages
- Context-based Online Help (F1 Help)

## Availability

- The FIBEX-Viewer Version 4.0 is available on stock

