



Münchener Str. 4a
D-82131 Gauting
Tel. +49-89-8931043
E-Mail: contact@crst.de
Web: www.crst.de

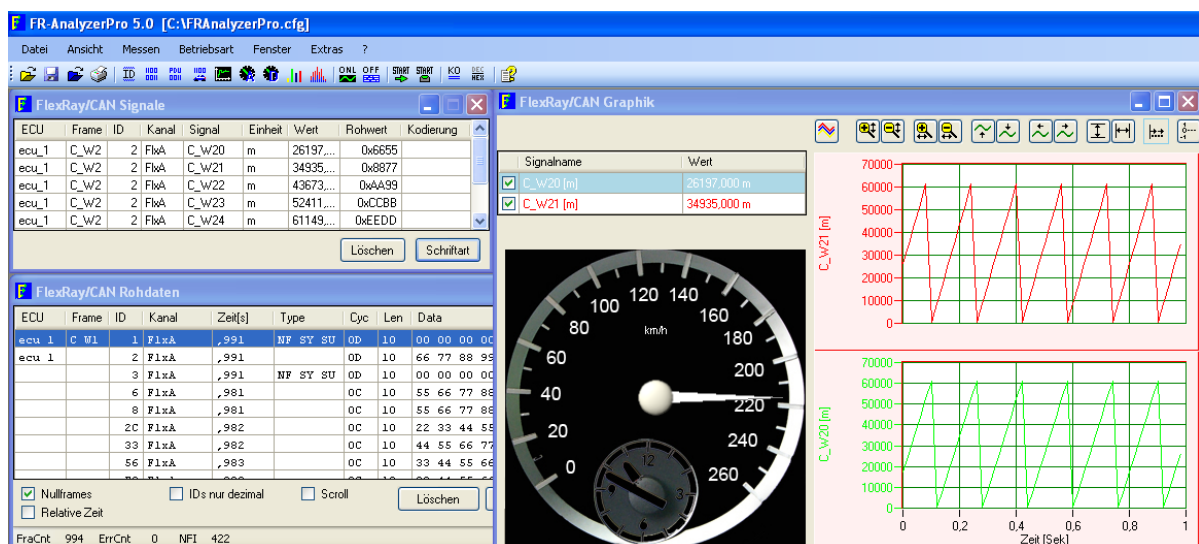
FR-AnalyzerPro 5.0 Datenblatt

Überblick

Der FR-AnalyzerPro ist eine Software zur Analyse von FlexRay™- und CAN-Bussystemen. Er kann im Online-Betrieb und im Offline-Betrieb verwendet werden.

Im Online-Betrieb unterstützt der FRAnalyzerPro eine oder mehrere FlexCard® USB und/oder FlexCard Cyclone II/SE der Fa. Eberspächer Electronics als Verbindung zum FlexRay- und CAN-Bus.

Im Offline-Betrieb können die zuvor im Online-Betrieb auf die Festplatte des PC aufgezeichneten Daten analysiert, visualisiert und in verschiedene Dateiformate exportiert werden.



FR-AnalyzerPro Online

Im Online-Betrieb sind folgende Funktionen verfügbar:

- Echtzeit-Darstellung von zwei FlexRay-Bussystemen (je A/B) und sechs CAN-Bussystemen (CanA – CanF) in dezimaler/hexadezimaler Form
- Physikalische und Instrumenten-Anzeige von Fahrzeugsignalen
- Statistische Anzeige von Fahrzeugsignalen mit Min., Max., Mittelwert und Standardabweichung
- Graphische y/t Darstellung von Fahrzeugsignalen (Achsen nebeneinander, übereinander etc.)
- FlexRay- und CAN-Busstatistik (Buslast, Anzahl der empfangenen IDs, Nullframes etc.)
- FlexRay- und CAN ID-Vorschau aller aktiven Knoten
- Import von Fahrzeugdatenbanken in FIBEX (Version 1.15, 1.2, 2.01, 3.01) und CANdbc Format
- Aufzeichnen des FlexRay- und CAN-Datenverkehrs in Messdateien
- Senden von FlexRay-Frames/Muster/Signale mit der FlexCard USB oder FlexCard II/SE
- Filter/Trigger für FlexRay- und CAN-Frames/Signale
- Unterstützt FlexCard Triggerausgänge, Monitoring Modes (Async, Sync, Mixed-Mode usw.)

FR-AnalyzerPro 5.0 Datenblatt

FR-AnalyzerPro Offline

Im Offline-Betrieb sind folgende Funktionen verfügbar:

- Offline Analyse von zuvor aufgezeichneten Messdateien
- Identische Darstellungsmöglichkeiten wie im Online-Betrieb
- Einzelschritt (Vor, zurück) und "Run" Mode
- Export von Messdateien in verschiedene Fileformate (Excel®, Matlab®, Vector® ASC) mit optionaler Filterung spezifischer IDs

FR-AnalyzerPro im allgemeinen

- Jedes Kindfenster kann in mehreren Instanzen geöffnet werden
- Speichern der Benutzer-Konfiguration (z.B. alle offenen Fenster mit Signalen und Parametern)
- Benutzerdefinierbare, VBA-ähnliche Script-Funktionen
- Dynamische Sprachumschaltung zwischen Deutsch, Englisch und anderen Sprachen.
- Kontext-basierte Hilfsfunktionen (F1 Hilfe)

FR-AnalyzerPro Verbesserungen Version 5.0 gegenüber Vorversion

- Unterstützt FlexCard USB zusätzlich zu FlexCard Cyclone II/SE
Max. Kanalanzahl: FlexRay: 4, CAN: 6
- Verbesserte Graphik (Achsen nebeneinander/übereinander, einblendbares Raster etc.)
- Import Fahrzeugdatenbanken im FIBEX 3.01 Format
- FlexRay- und CAN Busstatistik
- FlexRay- und CAN ID-Vorschau
- Neue graphische Instrumente auf Panel-Basis konfigurierbar
- Suchfunktionen innerhalb der importierten Datenbasis

Systemvoraussetzungen

- Betriebssystem Windows® XP, Windows® 7
- PC mit USB für FlexCard USB
- PC mit PC-Card Slot für FlexCard II/SE

Verfügbarkeit

- Der FR-AnalyzerPro 5.0 ist ab Februar 2010 verfügbar