

FR-AnalyzerPro 4.0 Basisversion

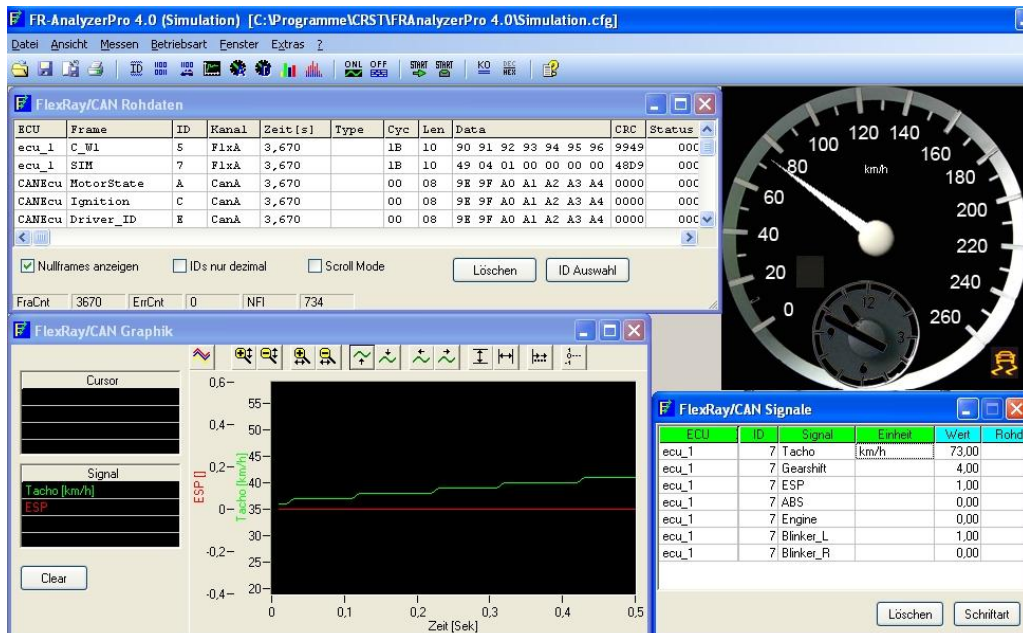
Überblick

Die FR-AnalyzerPro 4.0 Basisversion ist eine kostenlos verfügbare Software-Kombination zur Analyse/Simulation von FlexRay™- und CAN-Bussystemen. Die FR-AnalyzerPro 4.0 Basisversion enthält zwei Programme:

1. FlexRay™- und CAN-Rohdatenerfassung mit der FlexCard® Cyclone II/SE der Fa. Eberspächer als Interface zum FlexRay- bzw. CAN-Bus (FRAnalyzerProV40Basis.exe).
2. FR-AnalyzerPro Vollversion mit einem „simulierten“ FlexRay- bzw. CAN-Bus (FRAnalyzerProV40Simulation.exe)

Die FR-AnalyzerPro 4.0 Basisversion ermöglicht damit einerseits eine reale Aufzeichnung von Daten am FlexRay- bzw. CAN-Bus, andererseits kann der gesamte Funktionsumfang der FR-AnalyzerPro 4.0 Vollversion evaluiert werden.

Die FR-AnalyzerPro 4.0 Vollversion (siehe unten) stellt im Online-Betrieb (mit FlexCard® Cyclone II/SE als Bus-Interface) und im Offline-Betrieb (mit oder ohne FlexCard® Cyclone II/SE) den gesamten Funktionsumfang zur Verfügung, der für schnelle und komfortable Messdatenerfassung an FlexRay- und CAN-Bussystemen nötig ist.



FR-AnalyzerPro 4.0 Vollversion

FR-AnalyzerPro Online

Im Online-Betrieb (mit FlexCard® Cyclone II/SE als Bus-Interface) sind folgende Funktionen verfügbar:

- Echtzeit-Darstellung von FlexRay-Frames und CAN-Nachrichten in dezimaler/hexadezimaler Form
- Physikalische Anzeige von Fahrzeugsignalen inkl. Signalelementen
- Statistische Anzeige von Fahrzeugsignalen mit Min., Max., Mittelwert und Standardabweichung
- Graphische y/t Darstellung von Fahrzeugsignalen
- FlexRay- und CAN-Busstatistik (Buslast, Anzahl der empfangenen IDs, Nullframes etc.)
- FlexRay- und CAN ID-Vorschau aller aktiven Knoten
- Import von Fahrzeugdatenbanken in FIBEX (Version 1.15, 1.2 und 2.01) und CANdbc Format
- Aufzeichnen des FlexRay- und CAN-Datenverkehrs in Messdateien
- Senden von FlexRay-Frames/Muster/Signale mit der FlexCard/Cyclone II/SE
- Filter/Trigger für FlexRay- und CAN-Frames/Signale
- Unterstützt Cyclone II/SE Triggerausgänge, Monitoring Modes (Async, Sync, Mixed-Mode usw.)

FR-AnalyzerPro Offline

Im Offline-Betrieb (mit oder ohne FlexCard® Cyclone II/SE) sind folgende Funktionen verfügbar:

- Offline Analyse von zuvor aufgezeichneten Messdateien
- Identische Darstellungsmöglichkeiten wie im Online-Betrieb
- Einzelschritt (Vor, zurück) und "Run" Mode
- Export von Messdateien in verschiedene Dateiformate (Excel®, Matlab® o.ä.) mit optionaler Filterung spezifischer IDs

FR-AnalyzerPro im allgemeinen

- Jedes Kindfenster kann in mehreren Instanzen geöffnet werden
- Speichern der Benutzer-Konfiguration (z.B. alle offenen Fenster mit Signalen und Parametern)
- Benutzerdefinierbare, VBA-ähnliche Script-Funktionen
- Dynamische Sprachumschaltung zwischen Deutsch, Englisch und anderen Sprachen.
- Kontext-basierte Hilfsfunktionen (F1 Hilfe)

FR-AnalyzerPro Verbesserungen Version 4.0 gegenüber Version 3.5

- Unterstützt CAN-Messungen (zusätzlich zu FlexRay) mit FlexCard Cyclone II/SE
- FlexRay- und CAN Busstatistik
- FlexRay- und CAN ID-Vorschau
- Neue Graphikfunktionen (z.B. einblendbares Raster, neue Buttons)
- Neue graphische Instrumente auf Panel-Basis konfigurierbar
- Suchfunktionen innerhalb der importierten FIBEX/CANdbc Datenbasis

Systemvoraussetzungen

- Betriebssystem Windows®-XP
- Rechner mit PC-Card Slot für FlexCard Cyclone II/SE

Verfügbarkeit

- Der FR-AnalyzerPro 4.0 ist ab September 2008 verfügbar