

FlexRay™ Monitoring-Kit

Übersicht

Das CRST FlexRay™ Monitoring-Kit ist die ideale Hardware/Software-Kombination für alle Anwender, die eine kompakte und preisgünstige Messtechnik für FlexRay- und CAN-Bussysteme benötigen.

Das FlexRay Monitoring-Kit besteht aus der Eberspächer **FlexCard Cyclone II/SE**® als Notebook-Interface zum FlexRay- und CAN-Bus sowie der Monitoring Software **FR-AnalyzerPro** von CRST.

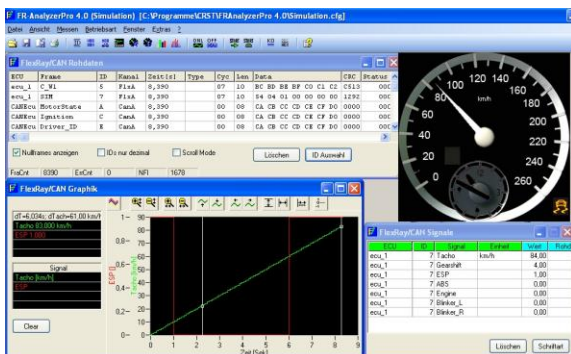
FlexCard Cyclone II/SE®



Die **Eberspächer FlexCard Cyclone II/SE**® ist eine 32-Bit CARDBUS-Karte für den PCMCIA-Slot eines Notebooks. Sie verarbeitet und überträgt die Daten von FlexRay- und CAN Bussystemen zu dem Notebook (Host-PC).

Die **Eberspächer FlexCard Cyclone II/SE** verfügt über Schnittstellen für zwei FlexRay-Kanäle und zwei CAN-Kanäle.

FR-AnalyzerPro®



Der CRST **FR-AnalyzerPro** ist ein Software-Paket zur Analyse und Simulation des FlexRay- und CAN-Datenverkehrs.

Mit dem FR-AnalyzerPro können einerseits FlexRay- und CAN-Daten aufgezeichnet und verarbeitet werden, des weiteren kann der FR-AnalyzerPro auch als FlexRay-Sender bzw. Startup-Knoten eingesetzt werden.

Das FlexRay Monitoring-Kit bietet folgende Funktionen:

- Echtzeit-Darstellung von FlexRay™-Frames und CAN-Botschaften
- Physikalische/graphische Anzeige von Fahrzeugsignalen, konfigurierbare Instrumente/Panels
- FlexRay/CAN ID-Vorschau, FlexRay/CAN Busstatistik
- Import von Fahrzeugdatenbanken in verschiedenen Formaten (FIBEX, CANdbc)
- Filtern/Triggern/Aufzeichnen des FlexRay- und CAN-Datenverkehrs in Log-Dateien
- Senden von FlexRay-Frames/Muster/Signalen
- Unterstützt FlexCard Triggerausgänge, Monitoring Startup, Nullframes usw.
- Offline Analyse von zuvor aufgezeichneten Messdateien (Einzelschritt- und "Run" Betrieb)

Schulung

- Optionale 1-tägige Einführung in die Hardware/Software des FlexRay Monitoring-Kits

Verfügbarkeit

- Das CRST FlexRay Monitoring-Kit ist ab Lager erhältlich.

