

Münchener Str. 4a
D-82131 Gauting
Tel. +49-89-8931043/45
E-Mail: contact@crst.de
Web: www.crst.de

CANdbc Import .Net Klassenbibliothek

Überblick

Dateien im CANdb® Format (*.dbc) beschreiben die Kommunikation und das Format der zwischen einzelnen Steuergeräten über den CAN-Bus (CAN = Controller Area Network) übertragenen Daten. Diese Daten sind unterteilt in Steuergeräte, Botschaften, Signale sowie deren Interpretation. Mit Hilfe des CANdb® Formates können Daten, zwischen Design-, Konfigurations-, Simulations- und Monitoring-Tools ausgetauscht werden.

Die CANdbc Import DLL ist eine .Net Klassenbibliothek, die die Integration von CANdbc Dateien in eigene .Net Anwendungen (C#, VB.Net) wesentlich erleichtert.

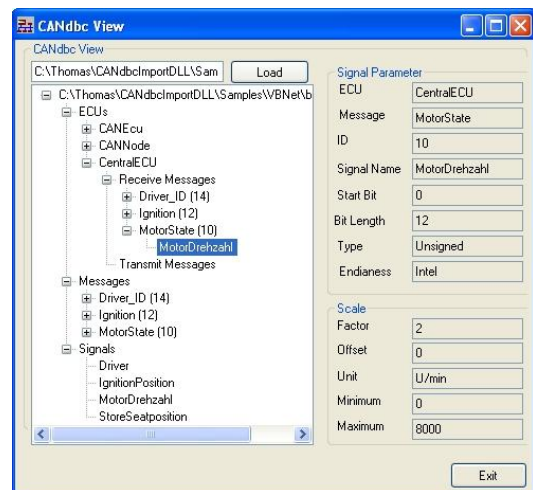
Die CANdbc Import .Net Klassenbibliothek stellt Funktionen zum Import, zur Auswertung sowie zum Ändern (Hinzufügen/Löschen von ECUs, Botschaften, Signalen etc.) einer CANdbc Datei zur Verfügung. Die in einer CANdbc Datei enthaltenen Informationen (Steuergeräte, Botschaften, Signale, Wertetabellen, Multiplexer, Timings etc.) werden dem Anwender in Form von Methoden und Strukturen zur Verfügung gestellt.

Mitgelieferte Beispiele C# und VB.Net erleichtern die Integration in eigene Programme.

CANdbc Import .Net Klassenbibliothek Version 1.1

Die CANdbc Import .Net Klassenbibliothek stellt u.a. folgende Funktionen zur Verfügung:

```
dbcAddECU();
dbcAddMessage();
dbcAddSignal();
dbcGetAll();
dbcGetDllInfo();
dbcGetECUs();
dbcGetErrorLine();
dbcGetMessages();
dbcGetSignals();
dbcInit();
dbcLoadFile();
dbcRemoveECU();
dbcRemoveMessage();
dbcRemoveSignal();
```



Anwendung erstellt mit CANdbc Import .Net Klassenbibliothek

System-Voraussetzungen

Windows™ XP, Windows™ 7, .Net Framework

Verfügbarkeit

Die CANdbc Import .Net Klassenbibliothek Version 1.1 ist ab sofort verfügbar

CANdbc Import .Net ClassLibrary

Overview

CANdbc® files define the communication format of the datastream between ECUs in an automotive CAN bus network (CAN = Controller Area Network). The content of a CANdbc file database describes such a communication system based on ECUs, messages, signals and codings. The CANdbc data format allows data exchange between design, configuration, simulation and monitoring tools in an easy way.

The CANdbc Import DLL is a .Net Class Library, which significantly simplifies the integration of CANdbc files into software written in C# and VB.Net.

The CANdbc Import .Net Class Library delivers functions for import and utilize the content of a CANdbc file. In addition ECUs, messages and signals may be changed or removed from the CANdbc database. The informations contained in a CANdbc file (ECUs, messages, signals, signal values, multiplexer, timings etc.) are presented to the caller in form of methods and structures.

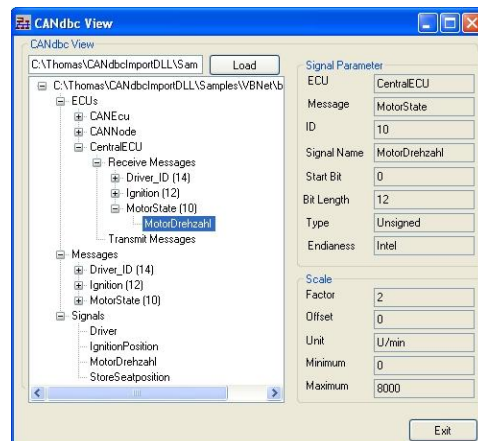
Examples in C#, and VB.Net simplify the integration into custom software modules.

CANdbc Import .Net Class Library Version 1.1

The CANdbc Import .Net Class Library supplies the following functions:

```

dbcAddECU();
dbcAddMessage();
dbcAddSignal();
dbcGetAll();
dbcGetDllInfo();
dbcGetECUs();
dbcGetErrorLine();
dbcGetMessages();
dbcGetSignals();
dbcInit();
dbcLoadFile();
dbcRemoveECU();
dbcRemoveMessage();
dbcRemoveSignal();
  
```



System-Preconditions

- Windows™ XP, Windows™ 7, .Net Framework

Application using the CANdbc Import .Net Class Library

Availability

- The CANdbc Import .Net Class Library Version 1.1 is available on stock.